

CLIMATIZAÇÃO



ELGIN



Vista aérea da Unidade Mogi das Cruzes - SP



Vista aérea da Unidade Manaus - AM

A Elgin, em seus mais de 60 anos de história tornou-se uma marca conhecida por sua qualidade, credibilidade e inovações constantes, sempre com o objetivo de oferecer os melhores produtos aos seus consumidores.

Começando pelo segmento de máquinas de costura, diversificou sua atuação no mercado brasileiro, e hoje conta com uma enorme variedade de produtos para uso comercial e residencial como Condicionadores de Ar, Telefones, Calculadoras, Fragmentadoras, Iluminação, Segurança, Informática, Pilhas e Carregadores, Automação Comercial, Refrigeração e Mobili & Design.

Sempre com o foco no bem-estar das pessoas e na preservação ambiental, a Elgin procura agregar em suas linhas de produtos, atributos sustentáveis que colaboram com as metas de redução de emissão de poluentes e baixos níveis de consumo de energia.

Esse respeito ao cliente não se faz presente apenas através da qualidade dos produtos oferecidos pela Elgin, mas também pelos serviços de pós-venda, disponibilizados pelo SAC e por muitas Assistência Técnica Autorizadas espalhadas pelo Brasil, que garantem a satisfação de seus usuários e reforçam a confiança adquirida ao longo dos anos.



JANELA (EAF/Q e ERF)

A linha Janela proporciona o clima perfeito. Com quatro opções de funcionamento: resfria, aquece (18.000 BTU/h), ventila e desumidifica. Equipados com aletas horizontais e verticais que distribuem o ar em todas as direções, e filtro de ar deslizante que retém partículas de poeira proporcionando ar puro e limpo.



30.000 BTU/h



Classificação **A**
no Inmetro para
o 18.000 BTU/h



18.000 e 21.000 BTU/h



Garantia de 1 ano contra defeito de fabricação e 2 anos contra corrosão



18.000, 21.000 e 30.000 BTU/h



Frio e Quente/frio
(Quente para 18.000 BTU/h)



Filtro de ar
deslizante



220 Volts



Aletas que direcionam o
ar na vertical e horizontal



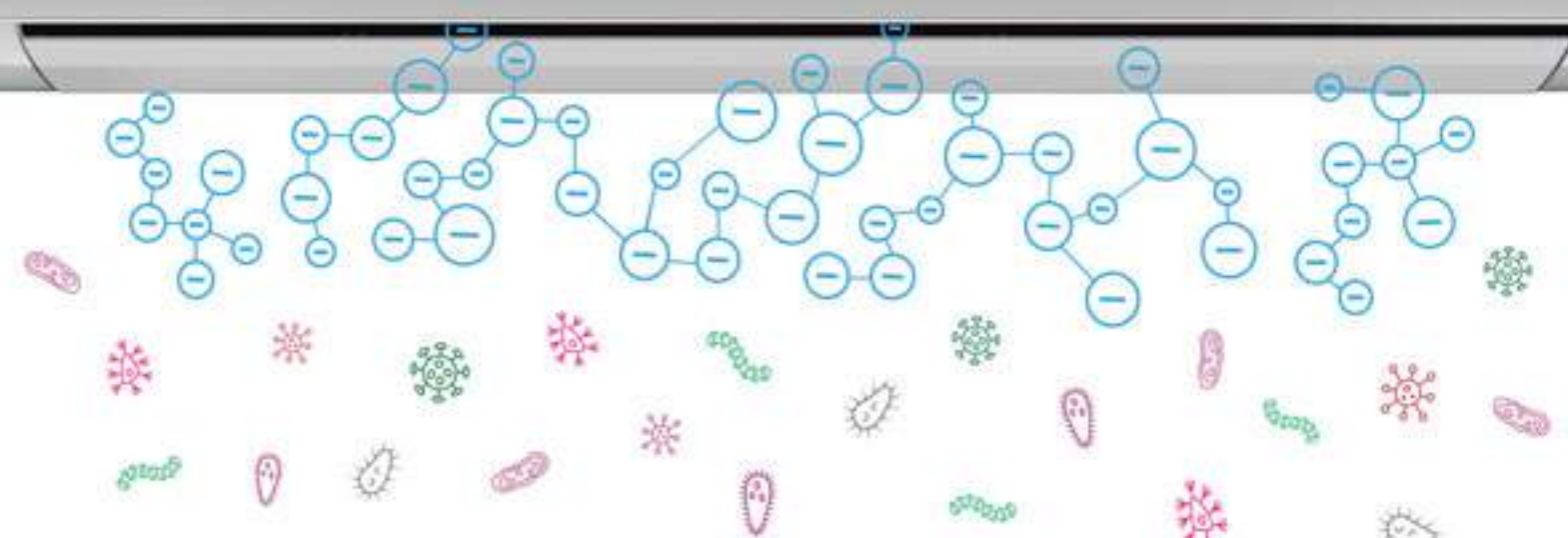
Fabricação
nacional

ECO PLUS (HEF/Q)

Linha completa, de 9.000 a 30.000 BTU/h, com design que harmoniza com qualquer ambiente. Para todas as capacidades, a linha Eco Plus contempla o selo Procel (classificação A no Inmetro), gás ecológico que não prejudica a camada de ozônio e filtro ionizador "Ion Air". A unidade interna possui **Display de Temperatura Invisível** que só acende ao ligar a unidade. Se você preferir, aperte a tecla "screen" para desligar o display para maior conforto durante a noite.

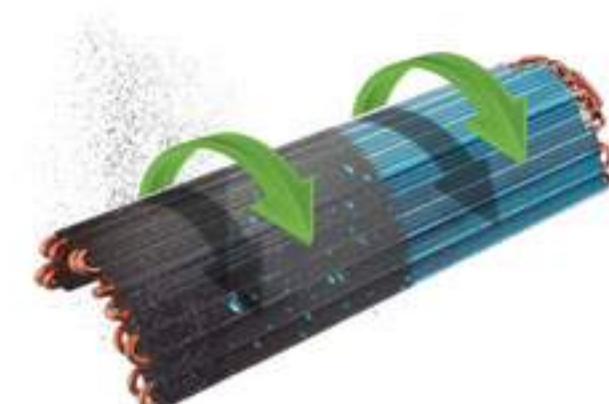


Filtro Ion Air elimina 99% de vírus, bactérias e ácaros, deixando o ambiente mais limpo e saudável



Limpeza da Evaporadora

Esta função acaba com o acúmulo de poeira e da umidade na superfície do evaporador, evitando exalar odores indesejáveis.



Controle Remoto em Português e Função "Conforto"

O sensor de temperatura fica no controle remoto. Assim, quando você fica próximo ao controle, a unidade manterá a temperatura escolhida onde estiver.



Serpentina de Cobre
Tubos de cobre e aletas de alumínio.



- Garantia total de 3 anos*
- 9.000 a 30.000 BTU/h
- Frio e Quente / frio
- Refrigerante Ecológico
- Auto restart
- Fabricação nacional

* Garantia de 3 anos se instalado por empresa credenciada pela Elgin.

ECO INVERTER (HVF/Q)

Mais saúde, mais economia, mais tecnologia, mais conforto. Para todas as capacidades, a linha Eco Inverter contempla a tecnologia inverter, que economiza até 40% se comparado ao sistema convencional. A unidade interna possui Display de Temperatura Invisível que só acende ao ligar a unidade. Se você preferir, aperte a tecla "screen" para desligar o display para maior conforto durante a noite.



Classificação
A no Inmetro



Filtro Ion Air elimina 99% de vírus, bactérias e ácaros, deixando o ambiente mais limpo e saudável



Tecnologia ECO Inverter



- CONVENCIONAL:** Demora mais para alcançar a temperatura desejada, oscila e não estabiliza nunca. A temperatura cai e logo sobe, gerando picos de consumo de energia.
- INVERTER:** Maior conforto e economiza até 40% de energia. Alcança rapidamente a temperatura desejada e a mantém todo o tempo.



Controle Remoto em Português e Função "Conforto". O sensor de temperatura fica no controle remoto.



Serpentina de Cobre
Tubos de cobre e aletas de alumínio.

Garantia total de 3 anos*

9.000 a 24.000 BTU/h

Frio e Quente / frio

Refrigerante Ecológico

Fabricação nacional

* Garantia de 3 anos se instalado por empresa credenciada pela Elgin.

COMPACT (HCF)

A linha Compact possui toda a tecnologia do Split no mesmo local da instalação do antigo aparelho de janela. Possui função desumidificação que elimina o excesso de umidade do ambiente, especialmente em dias chuvosos.



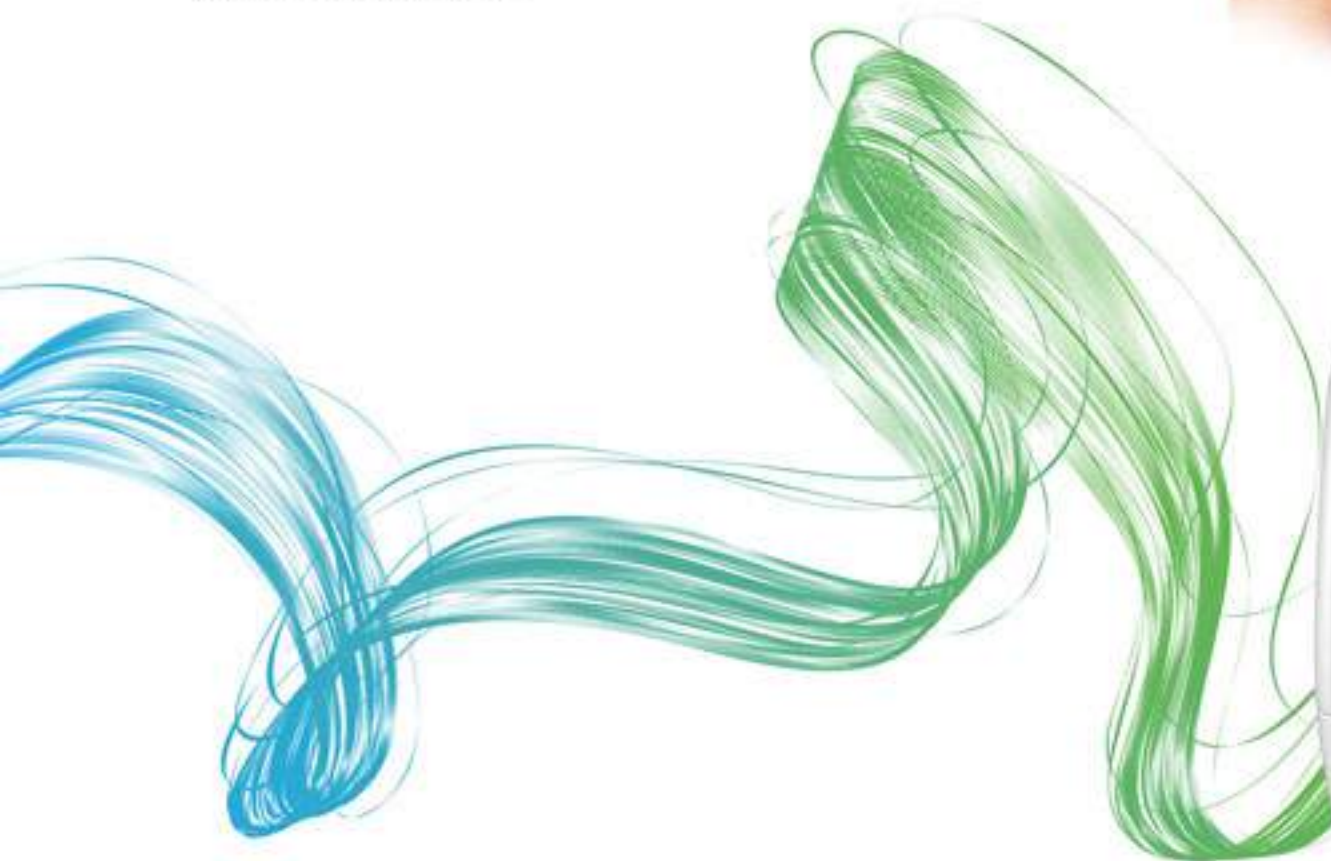
Controle com display digital
Facilita a visualização da temperatura escolhida.

Timer / Sleep

Programada para ligar e desligar o ar-condicionado. A função Sleep programada antes de dormir, proporciona um sono tranquilo, através do ajuste de temperatura necessário ao metabolismo do corpo humano durante as horas de sono.



Disponível em 127 e 220 Volts



Tamanho Compact

Ideal para fazer a substituição do antigo aparelho de janela, pois o tamanho compacto da unidade condensadora possibilita utilizar o mesmo local do aparelho de janela, permitindo maior flexibilidade e praticidade na instalação.



9.000 BTU/h



7.000 BTU/h



Garantia total de 3 anos*



7.000 e 9.000 BTU/h



Frio



Movimento automático das aletas



Auto restart



Fabricação nacional

MULTISPLIT INVERTER (UAQ)

A linha Multi Split da Elgin permite ligar 1, 2, 3 ou 4 unidades internas, proporcionando muita flexibilidade e economia de espaço da unidade externa. A unidade interna possui Display de Temperatura com possibilidade de ser desligada para maior conforto durante a noite.



Gás ecológico
R-410A que não prejudica a camada de ozônio.



Sistema de filtragem em 4 níveis
Com esse alto nível de filtragem é possível garantir um ambiente limpo e saudável. Filtros HEPA, Catechin, com íons de prata e catalizador que juntos evitam a proliferação de vírus, bactérias e odores indesejados.

Tecnologia ECO Inverter



- CONVENCIONAL:** Demora mais para alcançar a temperatura desejada, oscila e não estabiliza nunca. A temperatura cai e logo sobe, gerando picos de consumo de energia.
- INVERTER:** Maior conforto e economiza até 40% de energia. Alcança rapidamente a temperatura desejada e a mantém todo o tempo.



PISO TETO **ECO** (PEF/Q)

Com um design sofisticado e elegante, o Piso Teto Eco da Elgin é a solução de climatização sustentável que atende ambientes com as mais variadas capacidades.

Gás ecológico
R-410A que
não prejudica
a camada de
ozônio.



Painel com LED mostrando a temperatura escolhida ou do ambiente.



Flexibilidade da instalação



Duplo Air Swing

Distribuição de ar mais eficiente com movimento automático das aletas na posição vertical e horizontal.



Garantia total de 3 anos*



24.000 a 80.000 BTU/h



Frio e Quente/Frio



220 Volts e 380 Volts



Baixo nível de ruído



Refrigerante Ecológico



Fabricação nacional

PISO TETO ATUALLE (PHF/Q)

A linha Piso Teto Atualle é composta por equipamentos de alta durabilidade, baixo consumo de energia e de ruído além dos menores custos de manutenção.

POTÊNCIA PARA TODOS OS NEGÓCIOS

- 220V: 1 fase para 18, 30 e 36.000 BTU/h
220V ou 380V: 3 fases para 48, 60 e 80.000 BTU/h
- Compressor Scroll para 48, 60 e 80.000 BTU/h



Controle com display digital
Facilita a visualização da temperatura escolhida.



Alta vazão de ar que proporciona maior alcance de ventilação, podendo refrigerar ou aquecer mais rapidamente o ambiente.



Timer / Sleep

Programação para ligar e desligar o ar-condicionado. A função Sleep programada antes de dormir, proporciona um sono tranquilo, através do ajuste de temperatura necessário ao metabolismo do corpo humano durante as horas de sono.



Baixo consumo de energia elétrica.



Garantia total de 3 anos*



18.000, 30.000, 36.000, 48.000, 60.000 e 80.000 BTU/h



Frio e Quente / frio



220 Volts e 380 Volts



Movimento automático das aletas



Auto restart



Fabricação nacional

CASSETE 360° **ECO** (KEF/Q)

O Cassete Eco é uma opção sustentável e discreta, que harmoniza perfeitamente em qualquer espaço já que apenas a grelha fica visível no ambiente. Tem uma excelente distribuição de ar, com insuflamento pelos 4 cantos e 4 lados.



Painel LED com design diferenciado e indicação de temperatura.

Mais qualidade no ar: possibilidade de colocar um duto para renovação do ar.

Possibilidade de colocar um duto para condicionar uma sala adjacente.



Altura de 23 cm
18.000 à 30.000 BTU/h

Altura de 29 cm
36.000 à 60.000 BTU/h



Insuflamento 360°
Saída de ar pelos 4 lados e pelos 4 cantos resultando em melhor distribuição do ar.

Gás ecológico R-410A que não prejudica a camada de ozônio.




Garantia total de 3 anos*


18.000 a 60.000 BTU/h


Frio e Quente / frio


220 Volts e 380 Volts


Movimento automático das aletas


Refrigerante Ecológico


Fabricação nacional

CASSETE 360° (KHF/Q)

A linha de ar Cassete foi desenvolvida para ser embutida no teto e garante elegância em qualquer ambiente. Possui bomba de dreno embutida (eleva a altura da água em até 750mm) e baixo nível de ruído.

220V/1F/60Hz para 24.000 e 36.000 BTU/h
220V/3F/60Hz para 48.000 e 60.000 BTU/h
380V/3F/60Hz para 48.000 e 60.000 BTU/h



Altura de 24 cm
para o modelo
de 24.000 BTU/h

Altura de 28,5 cm
para os demais
modelos



Controle com
display digital
Facilita a
visualização da
temperatura
escolhida.



Insuflamento 360°

Saída de ar pelos 4 lados e pelos 4 cantos resultando em melhor distribuição do ar.

* Garantia de 3 anos se instalado por empresa credenciada pela Elgin.


Garantia total
de 3 anos*


24.000, 36.000, 48.000
e 60.000 BTU/h


Frio e Quente / frio
(exceto para o 24.000
BTU/h)


220 Volts
e 380 Volts


Movimento
automático
das aletas


Auto restart


Fabricação
nacional

CORTINA DE AR (CAD)

As Cortinas de Ar da Elgin são ideais para comércios que precisam ficar com as portas abertas. Impedem a entrada de ar quente no ambiente e evitam a entrada de poeira, insetos, fumaça e odores. Muito mais conforto e economia.

Disponível nos tamanhos de 90 cm, 120 cm e 150 cm



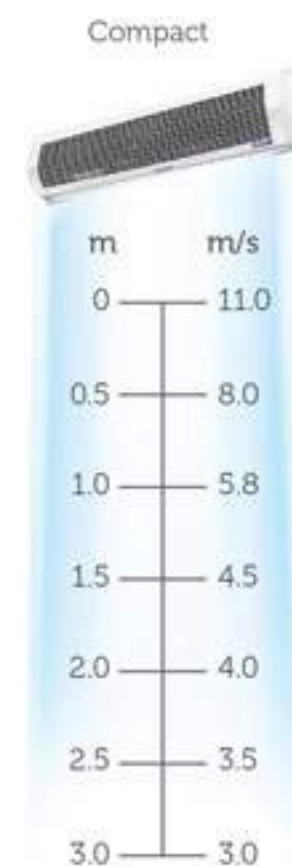
Economia comprovada
Ao ligar uma cortina de ar em um ambiente climatizado, a economia de energia pode chegar a 46%*.



Baixo nível de ruído

Modelo Compact

Com um ventilador do tipo 'Cross-Flow', possui alta vazão de ar, resultando em um melhor custo/benefício.



Garantia total de 1 ano



Ventilador centrífugo



Motores de alto desempenho



220 Volts



Economia de Energia



Fácil de instalar

PORTÁTIL MOBILE (MAF)

O condicionador de ar Portátil Mobile é perfeito para quem precisa de versatilidade e praticidade. O próprio usuário pode manusear a unidade, sem precisar de instalador especializado. Proporciona maior economia de espaço e menos ruído, além de alta capacidade de refrigeração e aquecimento.



Acompanha kit de instalação (duto de ar e adaptador).



O único do mercado que pode funcionar exposto ao tempo.



1. Instalação do lado de fora para refrigeração do ambiente.

2. Instalação do lado de dentro para refrigeração do ambiente.



3. Instalação do lado de fora para aquecimento do ambiente.

4. Instalação do lado de dentro para aquecimento do ambiente.



PORTÁTIL ELEGANCE (TEF)

Com o nome diz, o ar-condicionado portátil Elegance da Elgin foi projetado com design elegante e um estilo exclusivo que vai agradar os mais exigentes consumidores. Um aparelho prático e versátil, de fácil instalação e operação. Possui funções como refrigerar, desumidificar e ventilação.

Função Swing para melhor distribuição do ar.



Acompanha kit de instalação (3 adaptadores para janela e um duto flexível) que permite que o próprio usuário possa instalar a unidade.

Gás ecológico R-410A que não prejudica a camada de ozônio.



Timer / Sleep

Programada para ligar e desligar o ar-condicionado. A função Sleep programada antes de dormir, proporciona um sono tranquilo, através do ajuste de temperatura necessário ao metabolismo do corpo humano durante as horas de sono.

Rodinhas

que se movimentam em 360° para facilitar o transporte de forma simples e rápida.




Garantia total de 1 ano


12.000 BTU/h


Frio


127 Volts ou 220 Volts


Movimento vertical das aletas


Rodinhas 360°


Refrigerante Ecológico

CLIMATIZADOR (FCE)

Com o Climatizador de ar Elgin, além de refrescar o ambiente nos dias mais quentes, proporciona um ar mais saudável através da elevação da umidade do ar e da emissão de íons negativos no ambiente.

REDUZ A TEMPERATURA DO AMBIENTE EM ATÉ 5°C
(Mais eficiente em locais com umidade relativa abaixo de 50%)



3 NÍVEIS DE VENTILAÇÃO

Modo normal

Movimento constante das aletas.

Modo brisa

Movimento aleatório que simula uma brisa natural.

Modo dormir

Altera a velocidade do ar e desliga posteriormente.



Ionizador
Elimina 99% de vírus, bactérias, fungos e ácaros, deixando o ambiente mais limpo e saudável.



Puxador lateral para facilitar o transporte



Painel eletrônico e suporte para o controle remoto



Encaixe para enrolar o cabo



Compartimento para gelo



Garantia total de 1 ano



Tanque de 7,5 litros e indicador do nível da água



Movimento automático das aletas



Climatiza, ventila, umidifica e ioniza o ar



127 Volts ou 220 Volts



Programação de até 7,5hs



Portátil

CLIMATIZADOR *Mistral* (FMF)

O climatizador Mistral possui funcionamento simples e design sofisticado. Para maior conforto, possui função ventilação e climatização. Excelente solução para os dias mais quentes.



Função *Swing* para melhor distribuição do ar.



Tanque removível de 7 litros com indicação do nível da água

Compacto
Leve e fácil para transportar e guardar.



Funcionamento eficiente e simples

- Garantia total de 1 ano
- Portátil
- 3 níveis de ventilação
- Movimento automático das aletas
- 127 Volts ou 220 Volts
- Rodinhas 360°

CLIMATIZADOR *Apolo* (FAF/Q)

A linha de climatizadores Apolo está disponível na versão só Frio com filtro ionizador que mantém o ar saudável, e também na versão Quente/Frio com a versatilidade de ser usado em todos os dias do ano. Possui controle remoto e puxadores laterais para facilitar o transporte.



Frio e Quente/frio



Filtro Ion Air (versão frio) elimina 99% de vírus, bactérias, fungos e ácaros, deixando o ambiente mais limpo e saudável.



Frio



Tanque removível de 6 litros com indicação do nível da água.



Garantia total de 1 ano



Movimento automático das aletas



Climatiza, ventila, umidifica e ioniza o ar (Apo Frio)



127 Volts ou 220 Volts



Programação de até 12hs



Rodinhas 360°

UMIDIFICADOR DE AR (UNZ)

O Umidificador de Ar Elgin possui base compacta, ocupando pouco espaço. Ideal para ambientes com baixa umidade relativa ou com ar-condicionado, pois reduz os sintomas incômodos do ar seco, ajudando a evitar doenças respiratórias provocadas pela baixa umidade do ar.



Desliga quando o reservatório estiver sem água



Utiliza vibrações ultrassônicas de alta frequência



Capacidade do reservatório de 2 litros



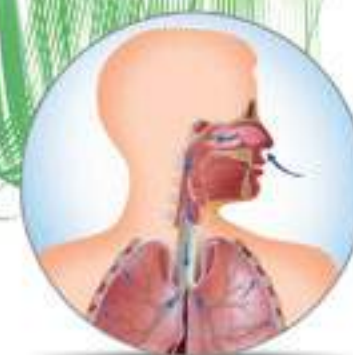
Três níveis de intensidade da névoa



127 Volts ou 220 Volts (Bivolt)



Garantia total de 1 ano



Mais qualidade no ar que você respira



Ideal para quartos de crianças

UMIDIFICADOR DIGITAL (FDU)

Com um design diferenciado, o Umidificador Digital Elgin une bem estar e sofisticação. Possui tecnologia ultrassônica que quebra a molécula de água através de vibrações, transformando-a em névoa. Fácil de manusear, informa falta de água através de um sinal sonoro e indicação no visor.



Desliga quando a água atinge o nível mínimo



Utiliza vibrações ultrassônicas de alta frequência



Capacidade do reservatório de 2,5 litros



Três níveis de intensidade da névoa



127 Volts ou 220 Volts (Bivolt)



Garantia total de 1 ano



Modo Smart

Ajusta a umidade do ar para evitar a saturação do ambiente impedindo a proliferação de micro-organismos prejudiciais a saúde.

Display digital alternando a indicação de temperatura e umidade relativa do ambiente



Tabela Informativa - Características Técnicas Janela

Características Técnicas	Modelo	EAF-18000-2	EAQ-18000-2	ERF-21000-2	ERF-30000-2
Capacidade	Refrigeração (Btu/h)	18000	18000	21000	30000
	Refrigeração (W)	5274	5274	6153	8790
Versão	-	Frio	Quente e Frio	Frio	Frio
Alimentação elétrica (V - fases - Hz)	-	220-1-60	220-1-60	220-1-60	220-1-60
Corrente Máxima (A)	-	9,8	10,8	15,2	19,5
Disjuntor (A)	-	13	13	20	25
Consumo (W/h)	-	1815	1800	2475	3230
Classificação do INMETRO	-	A	A	C	B
Compressor	tipo	Rotativo	Rotativo	Rotativo	Rotativo
Velocidade de ventilação	-	2	2	2	3
Vazão de ar (m3/h)	Alta	670	670	800	844
Dimensão dos produtos - AxLxP	(mm)	411x661x650	411x661x650	411x661x650	472x670x742
Peso Líquido	(kg)	48,0	49,0	53,0	66,0
EAN	-	789.70135.1891-1	789.70135.2163-8	789.70135.2051-8	789.70135.2790-6

Tabela Informativa - Características Técnicas ECO Plus

Características Técnicas	Unidade Interna	HEFI09B2IA	HEQI09B2IA	HEFI12B2IA	HEQI12B2IA	HEFI18B2IA	HEQI18B2IA	HEFI24B2IA	HEQI24B2IA	HEFI30B2IA	HEQI30B2IA
Capacidade	Unidade Externa	HEFE09B2IA	HEOE09B2IA	HEFE12B2IA	HEQE12B2IA	HEFE18B2IA	HEQE18B2IA	HEFE24B2IA	HEQE24B2IA	HEFE30B2IA	HEQE30B2IA
	Refrigeração/Aquecimento (Btu/h)	9000	9000	12000	12000	18000	18000	24000	24000	30000	30000
	Refrigeração/Aquecimento (W)	2637	2637	3516	3516	5274	5274	7032	7032	8790	8790
Alimentação elétrica (V - fases - Hz)	-	220 - 1 - 60	220 - 1 - 60	220 - 1 - 60	220 - 1 - 60	220 - 1 - 60	220 - 1 - 60	220 - 1 - 60	220 - 1 - 60	220 - 1 - 60	220 - 1 - 60
Corrente Máxima (A)	-	4,8	4,8	4,95	6,0	8,7	9,0	11,9	11,95	14,85	14,9
Disjuntor (A)	-	10,00	10,00	10,00	10,00	10,00	13,00	16,00	16,00	20,00	20,00
Consumo (W/h)	Refrigeração/Aquecimento	810	815 / 770	1075	1085 / 1040	1590	1630 / 1610	2170	2170 / 2020	2710	2715 / 2675
Classificação do INMETRO	-	A	A	A	A	A	A	A	A	A	A
Compressor	tipo	Rotativo	Rotativo	Rotativo	Rotativo	Rotativo	Rotativo	Rotativo	Rotativo	Rotativo	Rotativo
Controle remoto sem fio	-	Sim	Sim	Sim	Sim	Sim	Sim	Sim	Sim	Sim	Sim
Velocidade de ventilação	-	3	3	3	3	3	3	3	3	3	3
Vazão de ar (m3/h)	-	454	603	614	590	712	718	908	896	1245	1261
Tipo de refrigerante*	-	R-410A	R-410A	R-410A	R-410A	R-410A	R-410A	R-410A	R-410A	R-410A	R-410A
Auto restart	-	Sim	Sim	Sim	Sim	Sim	Sim	Sim	Sim	Sim	Sim
Diâmetro dos tubos	Linha de líquido	1/4"	1/4"	1/4"	1/4"	1/4"	1/4"	3/8"	3/8"	3/8"	3/8"
	Linha de sucção	3/8"	3/8"	1/2"	1/2"	5/8"	5/8"	5/8"	5/8"	5/8"	5/8"
Comprimento dos tubos	Padrão (m)	7,5	7,5	7,5	7,5	7,5	7,5	7,5	7,5	7,5	7,5
	Máximo (m)	15	15	15	15	20	20	20	20	30	30
Desnível entre as unidades (m)	-	7	7	7	7	8	8	10	10	10	10
Dimensão dos produtos LxAxP	Unidade Interna (mm)	800*262*193	800*262*193	800*262*193	800*262*193	937*300*222	937*300*222	1080*300*220	1080*300*220	1180*320*228	1180*320*228
	Unidade Externa (mm)	770*500*295	770*500*295	795*545*315	795*545*315	870x546x340	857x587x360	857x687x360	857x687x360	955* 795* 388	955* 795* 388
Peso Líquido/ Bruto	Unidade Interna (kg)	8,3/9,5	8,7/10,0	9,0/10,0	9,0/10,0	12,4/14,0	10,0/14,4	15,5/17,3	15,5/17,3	18,9/24,5	19,2/24,8
	Unidade Externa (kg)	20,8/24,2	21,2/24,7	26,7/31,4	27,0/31,5	33,8/38,6	38,2/43,2	47,0/52,5	51,8/57,5	57,4/61,8	60,6/65,0
Código EAN	Interna	789.70135.6042-2	789.70135.6044-6	789.70135.6046-0	789.70135.6048-4	789.70135.6050-7	789.70135.6052-1	789.70135.6054-5	789.70135.6056-9	789.70135.6058-3	789.70135.6060-6
	Externa	789.70135.6043-9	789.70135.6045-3	789.70135.6047-7	789.70135.6049-1	789.70135.6051-4	789.70135.6053-8	789.70135.6055-2	789.70135.6057-6	789.70135.6059-0	789.70135.6061-3

*A etiqueta de característica técnica da unidade externa informa a massa de refrigerante utilizada no produto, para atender uma instalação com distância padrão até a unidade interna de 7,5m.

Tabela Informativa - Características Técnicas ECO Inverter

Características Técnicas	Unidade Interna	HVFI09B2IA	HVOI09B2IA	HVFI12B2IA	HVOI12B2IA	HVFI18B2IA	HVOI18B2IA	HVFI24B2IA	HVOI24B2IA
	Unidade Externa	HVFE09B2IA	HVOE09B2IA	HVFE12B2IA	HVOE12B2IA	HVFE18B2IA	HVOE18B2IA	HVFE24B2IA	HVOE24B2IA
Capacidade	Refrigeração/ Aquecimento (Btu/h)	9000	9000	12000	12000	18000	18000	24000	24000
	Refrigeração/ Aquecimento (W)	2637	2637	3516	3516	5274	5274	7032	7032
Alimentação elétrica (V - fases - Hz)	-	220 - 1 - 60	220 - 1 - 60	220 - 1 - 60	220 - 1 - 60	220 - 1 - 60	220 - 1 - 60	220 - 1 - 60	220 - 1 - 60
Corrente Máxima (A)	-	5,89	5,86	8,43	8,42	9,33	9,6	12,96	12,52
Disjuntor (A)	-	10	10	10	10	13	13	16	16
Consumo (W/h)	-	815	809	1086	1080	1630	1625	2173	2168
Classificação do INMETRO	-	A	A	A	A	A	A	A	A
Compressor	Tipo	Rotativo	Rotativo	Rotativo	Rotativo	Rotativo	Rotativo	Rotativo	Rotativo
Remoção de umidade	l/h	1,14	0,95	1,59	1,56	2,11	1,96	3,03	2,90
Controle remoto sem fio	-	sim	sim	sim	sim	sim	sim	sim	sim
Velocidade de ventilação	-	3	3	3	3	3	3	3	3
Vazão de ar (m ³ /h)	Alta	434	498	608	578	1060	1066	1265	1220
Nível de ruído (dBa)	Unidade interna - Alta	41	41	42	43	45	45	51	50
Tipo de refrigerante*	-	R-410A	R-410A	R-410A	R-410A	R-410A	R-410A	R-410A	R-410A
Dispositivo de expansão	Tipo	Capilar	Capilar	Capilar	Capilar	Capilar	Capilar	Capilar	Capilar
Auto restart	-	Sim	Sim	Sim	Sim	Sim	Sim	Sim	Sim
Diâmetro dos tubos	Linha de líquido	1/4"	1/4"	1/4"	1/4"	1/4"	1/4"	1/4"	1/4"
	Linha de sucção	3/8"	3/8"	1/2"	1/2"	1/2"	1/2"	5/8"	5/8"
Comprimento dos tubos	Padrão (m)	7,5	7,5	7,5	7,5	7,5	7,5	7,5	7,5
	Mínimo (m)	2	2	2	2	2	2	2	2
	Máximo (m)	15	15	15	15	20	20	20	20
Desnível entre as unidades (m)	-	7	7	7	7	8	8	10	10
Dimensão dos produtos sem a válvula - AxLxP	Unidade Interna (mm)	280x690x195	280x690x195	285x750x195	285x750x195	310x900x220	310x900x220	330x1075x225	330x1075x225
	Unidade Externa (mm)	505x665x260	505x665x260	545x720x280	545x720x280	540x800x300	540x800x300	687x800x325	687x800x325
Peso Líquido	Unidade Interna (kg)	8	8	8,8	8,4	12,5	12,5	15,4	15,5
	Unidade Externa (kg)	22,2	23,4	25,6	26,6	32	32,8	40,3	42
Código EAN	Interna	789.70135.6582-3	789.70135.6590-8	789.70135.6584-7	789.70135.6592-2	789.70135.6586-1	789.70135.6594-6	789.70135.6588-5	789.70135.6596-0
	Externa	789.70135.6583-0	789.70135.6591-5	789.70135.6585-4	789.70135.6593-9	789.70135.6587-8	789.70135.6595-3	789.70135.6589-2	789.70135.6597-7

*A etiqueta de característica técnica da unidade externa informa a massa de refrigerante utilizada no produto, para atender uma instalação com distância padrão até a unidade interna de 7,5m.

Tabela Informativa - Características Técnicas Compact

Características Técnicas	Unidade Interna	SQFIC-7000-1	SQFIC-7000-2	HCFI09A1NA	HCFI09A2NA
	Unidade Externa	SJFE-7000-1	SJFE-7000-2	HCFE09A1NA	HCFE09A2NA
Capacidade	Refrigeração (BTU/h)	7000	7000	9000	9000
	Refrigeração (W)	2051	2051	2637	2637
Alimentação elétrica (V - fases - Hz)	-	127-1-60	220-1-60	127-1-60	220-1-60
Corrente (A)	-	6,6	3,35	8,87	4,25
Disjuntor (A)	-	10	10	13	10
Consumo (W/h)	-	725	725	880	890
Classificação do INMETRO	-	C	C	C	C
Compressor	tipo	Rotativo	Rotativo	Rotativo	Rotativo
Controle remoto sem fio	-	Sim	Sim	Sim	Sim
Vazão de ar (m ³ /h)	Alta	455	515	440	470
Nível de ruído (dBa)	Unidade interna - Alta	36	35	36	36
Tipo de refrigerante *	-	R-22	R-22	R-22	R-22
Auto restart	-	Sim	Sim	Sim	Sim
Diâmetro dos tubos	Linha de líquido	1/4"	1/4"	1/4"	1/4"
	Linha de sucção	3/8"	3/8"	3/8"	3/8"
Comprimento dos tubos	Padrão (m)	7,5	7,5	7,5	7,5
	Máximo (m)	10	10	10	10
Desnível entre as unidades (m)	-	5	5	7	7
Dimensão dos produtos sem a válvula - AxLxP	Unidade Interna (mm)	240x720x190	240x720x190	240x720x190	240x720x190
	Unidade Externa (mm)	330x415x310	330x415x310	352x505x415	352x505x415
Peso Líquido	Unidade Interna (Kg)	7	7	7	7
	Unidade Externa (Kg)	18,3	18,3	21,5	21,5
Código EAN	Unidade Interna	789.70135.5278-6	789.70135.5277-9	789.70135.5733-0	789.70135.5735-4
	Unidade Externa	789.70135.3649-6	789.70135.3650-2	789.70135.5734-7	789.70135.5736-1

*A etiqueta de característica técnica da unidade externa informa a massa de refrigerante utilizada no produto, para atender uma instalação com distância padrão até a unidade interna de 7,5m.

Tabela Informativa - Características Técnicas Multi Split Inverter

Modelo		UAQI-7000-2	UAQI-9000-2	UAQI-12000-2	UAQI-18000-2
Capacidade de Refrigeração	kW	2	2.6	3.2	5
Capacidade de Aquecimento	kW	2.3	3.0	3.7	5.5
Alimentação elétrica	V/Hz/f	220/60/1	220/60/1	220/60/1	220/60/1
Consumo	W	40	40	40	85
Vazão de ar	m ³ /h	520	520	560	900
Nível de ruído	dB(A) (Max/Min)	38/22	39/22	40/22	48/28
Dimensões (LxAxP)	mm	750x250x190	750x250x190	750x250x190	920x313x226
Peso líquido	kg	7.5	7.5	7.5	11.5

UAQE-2000-22	07+07	09+09
	07+09	09+12
	07+12	
	12+12	

UAQE-2400-32	07+07+07	09+09+09	12+12+12	07+07+18
	07+07+09	09+09+12		
	07+07+12	09+12+12		
	07+09+09			
	07+09+12			

Tabela de Combinações - Multi Split Inverter

Combinações			Até 2 unidades internas	Até 3 unidades internas	Até 4 unidades internas	Até 4 unidades internas
Modelo			UAQE-2000-22	UAQE-2400-32	UAQE-2800-42	UAQE-3600-42
Gás refrigerante			R410A	R410A	R410A	R410A
Capacidade	Refrigeração	kW	5,8	7	8,2	10
	Aquecimento	kW	5,1	6,3	7,5	9
Vazão de ar		m ³ /h	3000	3300	3300	4200
EER		W/W	3,41	3,21	3,42	3,22
Nível de ruído		dB(A) (Max)	57	57	57	60
Alimentação elétrica		V/fase/Hz	220/1/60	220/1/60	220/1/60	220/1/60
Consumo	Refrigeração	W	1700(390~2250)	2180(660~3100)	2400(630~3250)	3100(780~4100)
	Aquecimento	W	1750(370~2100)	2210(600~3200)	2490(580~2850)	3040(700~3700)
Dimensões (LxAxP)		mm	980x640x350	950x840x340	950x840x340	950x840x340
Peso Líquido		kg	46,5	66	67	67
Tubulação	Diâmetro (Líquido)	mm	1/4"	1/4"	1/4"	1/4"
	Diâmetro (Gas)	mm	3/8"	3/8"	3/8"	3/8"
	Comprimento máx (trecho)	m	20	25	25	25
	Comprimento máx (total)	m	40	60	60	60
	Desnível	m	15	15	15	15

UAQE-2800-42	07+07+07+07	07+09+09+09	09+09+09+09	09+12+12+12
	07+07+07+09	07+09+09+12	09+09+09+12	12+12+12+12
	07+07+07+12	07+09+09+18	09+09+12+12	
	07+07+07+18	07+09+12+12		
	07+07+09+09	07+09+12+18		
	07+07+09+12	07+12+12+12		
	07+07+09+18			
	07+07+12+12			

UAQE-3600-42	07+07+07+07	07+09+09+12	09+09+09+09	09+12+12+12
	07+07+07+09	07+09+09+18	09+09+09+12	09+12+12+18
	07+07+07+12	07+09+12+12	09+09+09+18	12+12+12+12
	07+07+07+18	07+09+12+18	09+09+12+12	12+12+12+18
	07+07+09+09	07+09+18+18	09+09+12+18	
	07+07+09+12	07+12+12+12	09+09+18+18	
	07+07+09+18	07+12+12+18		
	07+07+12+12	07+12+18+18		

Tabela Informativa - Características Técnicas Piso Teto ECO

Características Técnicas	Unidade Interna	PEFI24B2NA	PEOI24B2NA	PEFI30B2NB	PEOI30B2NB	PEFI36B2NB	PEOI36B2NB	PEFI48B2NA	PEFI48B2NA	PEOI48B2NA	PEOI48B2NA	PEFI60B2NA	PEFI60B2NB	PEOI60B2NA	PEOI60B2NB	PEFI80B2NB	PEFI80B2NB	
	Unidade Externa	PEFE24B2NA	PEOE24B2NA	PEFE30B2NB	PEOE30B2NB	PEFE36B2NB	PEOE36B2NB	PEFE48B3NA	PEFE48B4NA	PEOE48B3NA	PEOE48B4NA	PEFE60B3NA	PEFE60B4NB	PEOE60B3NA	PEOE60B4NB	PEFE80B3NB	PEFE80B4NB	
Capacidade	Refrigeração/Aquecimento (Btu/h)	24000	24000	30000	30000	36000	36000	48000	48000	48000	48000	60000	60000	60000	60000	80000	80000	
	Refrigeração/Aquecimento (W)	7033	7033	8790	8790	10548	10548	14064	14064	14064	14064	17580	17580	17580	17580	23440	23440	
Alimentação elétrica (V - fases - Hz)	-	220 - 1 - 60	220 - 1 - 60	220 - 1 - 60	220 - 1 - 60	220 - 1 - 60	220 - 1 - 60	220 - 3 - 60	380 - 3 - 60	220 - 3 - 60	380 - 3 - 60	220 - 3 - 60	380 - 3 - 60	220 - 3 - 60	380 - 3 - 60	220 - 3 - 60	380 - 3 - 60	
Corrente Máxima (A)	-	14,0	13,7	15,7	15,7	18,3	18,3	16,4	9,4	16,0	8,9	22	11,5	23,3	11,4	24,7	13,2	
Disjuntor (A)	-	20	20	20	20	25	25	20	13	20	13	32,0	16	32,0	16	32	16	
Consumo (W/h)	-	2320	2315	2715	2717	3255	3225	4605	4495	4550	4600	6000	5415	6238	5420	7317	6851	
Classificação do INMETRO	-	B	B	A	A	A	A	B	B	B	B	C	A	C	A	-	-	
Compressor	Tipo	Rotativo	Rotativo	Rotativo	Rotativo	Rotativo	Rotativo	Rotativo	Rotativo	Rotativo	Rotativo	Rotativo	Rotativo	Rotativo	Rotativo	Scroll	Scroll	
Remoção de umidade	l/h	3,16	3,01	4,3	4,01	4,18	4,15	6,21	6,2	6,19	6,17	7,41	7,48	7,52	7,46	8,12	8,17	
Controle remoto sem fio	-	sim	sim	sim	sim	sim	sim	sim	sim	sim	sim	sim	sim	sim	sim	sim	sim	
Velocidade de ventilação	-	3	3	3	3	3	3	3	3	3	3	3	3	3	3	3	3	
Vazão de ar (m ³ /h)	Alta	1067	1070	1051	1088	2238	2170	2195	2149	2044	2149	2738	3025	3030	3085	2970	3025	
Nível de ruído (dBa)	Unidade interna - Alta	45	45	45	45	45	45	52	52	52	52	52	52	52	52	52	52	
Tipo de refrigerante*	-	R-410A	R-410A	R-410A	R-410A	R-410A	R-410A	R-410A**	R-410A**	R-410A**	R-410A**	R-410A**	R-410A**	R-410A**	R-410A**	R-410A**	R-410A**	
Dispositivo de expansão	Tipo	Capilar	Capilar	Capilar	Capilar	Piston	Piston	Piston	Piston	Piston	Piston	Piston	Piston	Piston	Piston	Piston	Piston	
Auto restart	-	Sim	Sim	Sim	Sim	Sim	Sim	Sim	Sim	Sim	Sim	Sim	Sim	Sim	Sim	Sim	Sim	
Diâmetro dos tubos	Linha de líquido	3/8"	3/8"	3/8"	3/8"	3/8"	3/8"	3/8"	3/8"	3/8"	3/8"	3/8"	3/8"	3/8"	3/8"	3/8"	3/8"	
	Linha de sucção	5/8" até 15m	5/8" até 15m	5/8" até 10m	5/8" até 10m	3/4" até 20m	3/4" até 20m	3/4" até 10m	3/4" até 10m	3/4" até 10m	3/4" até 10m	3/4" até 10m	3/4" até 10m	3/4" até 10m	3/4" até 10m	3/4" até 10m	3/4" até 10m	3/4" até 10m
		3/4" até 30m	3/4" até 30m	3/4" até 20m	3/4" até 20m	7/8" até 30m	7/8" até 30m	7/8" até 30m	7/8" até 30m	7/8" até 30m	7/8" até 30m	7/8" até 30m	7/8" até 15m	7/8" até 15m	7/8" até 15m	7/8" até 15m	7/8" até 15m	7/8" até 15m
		-	-	7/8" até 30m	7/8" até 30m	-	-	-	-	-	-	-	1" até 20m	1" até 20m	1" até 20m	1" até 20m	1" até 20m	1" até 20m
-	-	-	-	-	-	-	-	-	-	-	-	1-1/8" até 30m	1-1/8" até 30m	1-1/8" até 30m	1-1/8" até 30m	1-1/8" até 30m	1-1/8" até 30m	
Comprimento dos tubos	Padrão (m)	7,5	7,5	7,5	7,5	7,5	7,5	7,5	7,5	7,5	7,5	7,5	7,5	7,5	7,5	7,5	7,5	
	Mínimo (m)	2	2	2	2	2	2	2	2	2	2	2	2	2	2	2	2	
	Máximo (m)	30	30	30	30	30	30	30	30	30	30	30	30	30	30	30	30	
Desnível entre as unidades (m)	-	10	10	15	15	15	15	15	15	15	15	15	15	15	15	15	15	
Dimensão dos produtos sem a válvula - AxLxP	Unidade Interna (mm)	675x1055x235	675x1055x235	675x1055x235	675x1055x235	675x1275x235	675x1275x235	675x1275x235	675x1275x235	675x1275x235	675x1275x235	675x1645x235	675x1645x235	675 x 1645 x 235	675x1645x235	675x1645x235	675x1645x235	
	Unidade Externa (mm)	690x802x300	690x802x300	835x900x330	835x900x330	754x869x325	754x869x325	1162x869x325	1162x869x325	1162x869x325	1162x869x325	1162x869x325	1162x869x325	1162x869x325	1162x869x325	1162x869x325	1162x869x325	
Peso Líquido/Bruto	Unidade Interna (kg)	24,0/30,0	24,0/30,0	24,0/30,0	24,0/30,0	29,0/35,0	29/35	38/46	38/46	38/46	38/46	39/47	39/47	39/47	39/47	39/47	39/47	
	Unidade Externa (kg)	47,0/54,0	47,0/54,0	65,0/71,0	66,0/73,0	66,0/73,0	73,3/75,3	95,7/98,7	95,7/98,7	96/101	98/101	98/101	98/101	98/101	101/104	106/109	107/110	

*A etiqueta de característica técnica da unidade externa informa a massa de refrigerante utilizada no produto, para atender uma instalação com distância padrão da unidade interna de 7,5m.

**Massa de refrigerante de fábrica com 500g para unidades acima ou igual a 48000Btu/h.

Tabela Informativa - Características Técnicas Piso Teto Atualle

Características Técnicas	Unidade Interna	PHFI-18000-2	PHOI-18.000-2	PHFI-30000-2	PHOI-30000-2	PHFI-36000-2	PHOI-36000-2	PHFI-48000-2	PHFI-48000-2	PHOI-48000-2	PHOI-48000-2	PHFI-60000-2	PHFI-60000-2	PHOI-60000-2	PHOI-60000-2	PHFI-80000-2	PHFI-80000-2
	Unidade Externa	PRFE-18000-2	PHQE-18.000-2	PRFE-30000-2	PHQE-30000-2	PHFE-36000-2	PHQE-36000-2	PHFE-48000-3	PHFE-48000-4	PHQE-48000-3	PHQE-48000-4	PHFE-60000-3	PHFE-60000-4	PHQE-60000-3	PHQE-60000-4	PHFE-80000-3	PHFE-80000-4
Capacidade	Refrigeração/Aquecimento (Btu/h)	18000	18000	30000	30000	36000	36000	48000	48000	48000	48000	60000	60000	60000	60000	80000	80000
	Refrigeração/Aquecimento (W)	5274	5274	8790	8790	10548	10548	14064	14064	14064	14064	17583	17583	17583	17583	23444	23444
Alimentação elétrica (V - fases - Hz)	-	220 - 1 - 60	220 - 1 - 60	220 - 1 - 60	220 - 1 - 60	220 - 1 - 60	220 - 1 - 60	220 - 3 - 60	380 - 3 - 60	220 - 3 - 60	380 - 3 - 60	220 - 3 - 60	380 - 3 - 60	220 - 3 - 60	380 - 3 - 60	220 - 3 - 60	380 - 3 - 60
Corrente Máxima (A)	-	12	12	18	18	20	20	20	13	20	13	23	16	23	16	28	18
Disjuntor (A)	-	16	16	20	20	25	25	25	16	25	16	32	20	32	20	32	20
Consumo (W/h)	-	1800	1740	2970	3060	3715	3675	4970	4952	4610	4550	6234	6242	5900	5900	6572	6870
Classificação do INMETRO	-	C	B	C	C	C	C	C	C	B	B	C	C	C	C	-	-
Compressor	Tipo	Rotativo	Rotativo	Rotativo	Rotativo	Rotativo	Rotativo	Scroll	Scroll	Scroll	Scroll	Scroll	Scroll	Scroll	Scroll	Scroll	Scroll
Remoção de umidade	l/h	2	2	2	2	4	4	6	6	6	6	7,5	7,5	7,5	7,5	8	8
Controle remoto sem fio	-	sim	sim	sim	sim	sim	sim	sim	sim	sim	sim	sim	sim	sim	sim	sim	sim
Velocidade de ventilação	-	3	3	3	3	3	3	3	3	3	3	3	3	3	3	3	3
Vazão de ar (m ³ /h)	Alta	934	934	1022	1200	1600	1600	2000	2000	2000	2000	2300	2300	2300	2300	2300	2300
Nível de ruído (dBa)	Unidade interna - Alta	52	52	54	54	54	54	54	54	56	56	59	59	59	59	59	59
Tipo de refrigerante*	-	R-22	R-22	R-22	R-22	R-22	R-22	R-22**	R-22**	R-22**	R-22**	R-22**	R-22**	R-22**	R-22**	R-22**	R-22**
Dispositivo de expansão	Tipo	Capilar	Capilar	Capilar	Capilar	Piston	Piston	Piston	Piston	Piston	Piston	Piston	Piston	Piston	Piston	Piston	Piston
Auto restart	-	sim	sim	sim	sim	sim	sim	sim	sim	sim	sim	sim	sim	sim	sim	sim	sim
Diâmetro dos tubos	Linha de líquido	1/4"	1/4"	3/8"	3/8"	3/8"	3/8"	3/8"	3/8"	3/8"	3/8"	3/8"	3/8"	3/8"	3/8"	3/8"	3/8"
	Linha de sucção	1/2" até 15m	1/2" até 15m	5/8" até 10m	5/8" até 10m	3/4" até 20m	3/4" até 20m	3/4" até 10m	3/4" até 10m	3/4" até 10m	3/4" até 10m	3/4" até 10m	3/4" até 10m	3/4" até 10m	3/4" até 10m	3/4" até 10m	3/4" até 10m
		5/8" até 20m	5/8" até 20m	3/4" até 20m	3/4" até 20m	7/8" até 30m	7/8" até 30m	7/8" até 30m	7/8" até 30m	7/8" até 30m	7/8" até 30m	7/8" até 30m	7/8" até 15m	7/8" até 15m	7/8" até 15m	7/8" até 15m	7/8" até 15m
		-	-	7/8" até 30m	7/8" até 30m	-	-	-	-	-	-	-	1" até 20m	1" até 20m	1" até 20m	1" até 20m	1" até 20m
-	-	-	-	-	-	-	-	-	-	-	-	1-1/8" até 30m	1-1/8" até 30m	1-1/8" até 30m	1-1/8" até 30m	1-1/8" até 30m	
Comprimento dos tubos	Padrão (m)	7,5	7,5	7,5	7,5	7,5	7,5	7,5	7,5	7,5	7,5	7,5	7,5	7,5	7,5	7,5	7,5
	Mínimo (m)	2	2	2	2	2	2	2	2	2	2	2	2	2	2	2	2
	Máximo (m)	20	20	30	30	30	30	30	30	30	30	30	30	30	30	30	30
Desnível entre as unidades (m)	-	10	10	15	15	15	15	15	15	15	15	15	15	15	15	15	15
Dimensão dos produtos sem a válvula - AxLxP	Unidade Interna (mm)	673x905x243	673x905x243	673x905x243	673x905x243	673x1288x243	673x1288x243	673x1288x243	673x1288x243	673x1288x243	673x1288x243	673x1672x243	673x1672x243	673x1672x243	673x1672x243	673x1672x243	673x1672x243
	Unidade Externa (mm)	540x795x255	540x795x255	835x900x330	835x900x330	754x869x325	754x869x325	1162x869x325	1162x869x325	1162x869x325	1162x869x325	1162x869x325	1162x869x325	1162x869x325	1162x869x325	1162x869x325	1162x869x325
Peso Líquido	Unidade Interna (kg)	30	30	40	40	40	40	42	42	42	42	45	45	45	45	45	45
	Unidade Externa (kg)	36	38	65	66	68,5	73,3	95,7	95,7	98	98	98	98	106	106	107	107

*A etiqueta de característica técnica da unidade externa informa a massa de refrigerante utilizada no produto, para atender uma instalação com distância padrão da unidade interna de 7,5m.

**Massa de refrigerante de fábrica com 500g para unidades acima ou igual a 48000

Tabela Informativa - Características Técnicas Cassete 360° ECO

Características Técnicas	Unidade Interna	KEFI24B2NB	KEQE24B2NB	KEFI30B2NA	KEQE30B2NA	KEFI36B2NA	KEQE36B2NA	KEFI48B2NA	KEQE48B2NA	KEFI48B2NA	KEQE48B2NA	KEFI60B2NA	KEQE60B2NA	KEFI60B2NA	KEQE60B2NA	
	Unidade Externa	KEFE24B2NB	KEQE24B2NB	KEFE30B2NA	KEQE30B2NA	KEFE36B2NA	KEQE36B2NA	KEFE48B3NA	KEQE48B3NA	KEFE48B4NA	KEQE48B4NA	KEFE60B3NA	KEQE60B3NA	KEFE60B4NA	KEQE60B4NA	
Capacidade	Refrigeração/Aquecimento (Btu/h)	24000	24000	30000	30000	36000	36000	48000	48000	48000	48000	60000	60000	60000	60000	
	Refrigeração/Aquecimento (W)	7033	7033	8791	8791	10550	10550	14067	14067	14067	14067	17583	17583	17583	17583	
Alimentação elétrica (V - fases - Hz)	-	220 - 1 - 60	220 - 1 - 60	220 - 1 - 60	220 - 1 - 60	220 - 1 - 60	220 - 1 - 60	220 - 3 - 60	220 - 3 - 60	380 - 3 - 60	380 - 3 - 60	220 - 3 - 60	220 - 3 - 60	380 - 3 - 60	380 - 3 - 60	
Corrente Máxima (A)	-	14,2	13,4	16,8	16,4	18,90	18,5	14,90	14,60	8,20	8,8	19,7	19,9	11,5	12,4	
Disjuntor (A)	-	20	20	20	20	25	25	20	20	13	13	25	25	16	20	
Consumo (W/h)	-	2480	2305	2895	2900	3380	3365	4550	4550	4537	4560	5580	5635	5615	5995	
Classificação do INMETRO	-	C	B	B	B	B	B	B	B	B	B	B	B	B	B	
Compressor	Tipo	Rotativo	Rotativo	Rotativo	Rotativo	Rotativo	Rotativo	Rotativo	Rotativo	Rotativo	Rotativo	Rotativo	Rotativo	Rotativo	Rotativo	
Remoção de umidade	l/h	2,61	2,52	3,94	3,97	4,20	4,17	6,20	6,22	6,21	6,19	7,39	7,45	7,43	7,48	
Controle remoto sem fio	-	sim	sim	sim	sim	sim	sim	sim	sim	sim	sim	sim	sim	sim	sim	
Velocidade de ventilação	-	3	3	3	3	3	3	3	3	3	3	3	3	3	3	
Vazão de ar (m3/h)	Alta	1265	1266	1250	1256	2671	2334	2322	2326	2367	2409	2342	2355	2351	2350	
Nível de ruído (dBa)	Unidade interna - Alta	54	54	54	54	56	56	56	56	56	56	56	56	56	56	
Tipo de refrigerante*	-	R-410A	R-410A	R-410A	R-410A	R-410A	R-410A	R-410A**	R-410A**	R-410A**	R-410A**	R-410A**	R-410A**	R-410A**	R-410A**	
Dispositivo de expansão	Tipo	Capilar	Capilar	Capilar	Capilar	Piston	Piston	Piston	Piston	Piston	Piston	Piston	Piston	Piston	Piston	
Auto restart	-	sim	sim	sim	sim	sim	sim	sim	sim	sim	sim	sim	sim	sim	sim	
Diâmetro dos tubos	Linha de líquido	3/8"	3/8"	3/8"	3/8"	3/8"	3/8"	3/8"	3/8"	3/8"	3/8"	3/8"	3/8"	3/8"	3/8"	
	Linha de sucção	5/8" até 15m	5/8" até 15m	5/8" até 10m	5/8" até 10m	3/4" até 20m	3/4" até 20m	3/4" até 10m	3/4" até 10m	3/4" até 10m	3/4" até 10m	3/4" até 10m	3/4" até 10m	3/4" até 10m	3/4" até 10m	3/4" até 10m
		3/4" até 30m	3/4" até 30m	3/4" até 20m	3/4" até 20m	7/8" até 30m	7/8" até 30m	7/8" até 30m	7/8" até 30m	7/8" até 30m	7/8" até 30m	7/8" até 30m	7/8" até 15m	7/8" até 15m	7/8" até 15m	7/8" até 15m
		-	-	7/8" até 30m	7/8" até 30m	-	-	-	-	-	-	-	1" até 20m	1" até 20m	1" até 20m	1" até 20m
-	-	-	-	-	-	-	-	-	-	-	-	1-1/8" até 30m	1-1/8" até 30m	1-1/8" até 30m	1-1/8" até 30m	
Comprimento dos tubos	Padrão (m)	7,5	7,5	7,5	7,5	7,5	7,5	7,5	7,5	7,5	7,5	7,5	7,5	7,5	7,5	
	Mínimo (m)	2	2	2	2	2	2	2	2	2	2	2	2	2	2	
	Máximo (m)	30	30	30	30	30	30	30	30	30	30	30	30	30	30	
Desnível entre as unidades (m)	-	10	10	15	15	15	15	15	15	15	15	15	15	15	15	
Dimensão dos produtos sem a válvula - AxLxP	Unidade Interna (mm)	230x835x835	230x835x835	230x835x835	230x835x835	290x835x835	290x835x835	290x835x835	290x835x835	290x835x835	290x835x835	290x835x835	290x835x835	290x835x835	290x835x835	
	Painel (mm)	45x950x950	45x950x950	45x950x950	45x950x950	45x950x950	45x950x950	45x950x950	45x950x950	45x950x950	45x950x950	45x950x950	45x950x950	45x950x950	45x950x950	
	Unidade Externa (mm)	605x850x295	605x850x295	795x900x320	795x900x320	754x869x325	754x869x325	1162x869x325	1162x869x325	1162x869x325	1162x869x325	1162x869x325	1162x869x325	1162x869x325	1162x869x325	
Peso Líquido	Unidade Interna (kg)	24	24	24	24	24	24	24	24	24	24	24	24	24	24	
	Painel (kg)	5,89	5,89	5,89	5,89	5,89	5,89	5,89	5,89	5,89	5,89	5,89	5,89	5,89	5,89	
	Unidade Externa (kg)	45	45	57	60	68,5	69,5	95,7	96,7	95,7	96,7	97,7	98	97,7	98,0	

*A etiqueta de característica técnica da unidade externa informa a massa de refrigerante utilizada no produto, para atender uma instalação com distância padrão até a unidade interna de 7,5m.

**Massa de refrigerante de fábrica com 500g para unidades acima ou igual a 48.000Btu/h.

Tabela Informativa - Características Técnicas Cassete 360°

Características Técnicas	Unidade Interna	KBFI-24000-2	KBFI-36000-2	KBOI-36000-2	KBFI-48000-2	KBOI-48000-2	KBFI-48000-2	KBOI-48000-2	KBFI-60000-2	KBOI-60000-2	KBFI-60000-2	KBOI-60000-2
	Unidade Externa	KRFE-24000-2	KHFE-36000-2	KHOE-36000-2	KHFE-48000-3	KHOE-48000-3	KHFE-48000-4	KHOE-48000-4	KHFE-60000-3	KHOE-60000-3	KHFE-60000-4	KHOE-60000-4
Capacidade	Refrigeração/Aquecimento (Btu/h)	24000	36000	36000	48000	48000	48000	48000	60000	60000	60000	60000
	Refrigeração/Aquecimento (W)	7033	10550	10550	14064	14064	14064	14064	17583	17583	17583	17583
Alimentação elétrica (V - fases - Hz)	-	220 - 1 - 60	220 - 1 - 60	220 - 1 - 60	220 - 3 - 60	220 - 3 - 60	380 - 3 - 60	380 - 3 - 60	220 - 3 - 60	220 - 3 - 60	380 - 3 - 60	380 - 3 - 60
Corrente Máxima (A)	-	18	20	20	22	20	13	12	23	25	16	14
Disjuntor (A)	-	20	25	25	25	26	16	16	32	32	20	20
Consumo (W/h)	-	2490	3730	3500	5000	5010	4720	4750	5584	5600	5690	5700
Classificação do INMETRO	-	C	C	C	D	D	C	C	B	B	B	B
Compressor	Tipo	Rotativo	Rotativo	Rotativo	Scroll	Scroll	Scroll	Scroll	Scroll	Scroll	Scroll	Scroll
Remoção de umidade	l/h	2,5	2,6	2,6	3	3	4	4	3,6	3,6	4,6	4,6
Controle remoto sem fio	-	sim	sim	sim	sim	sim	sim	sim	sim	sim	sim	sim
Velocidade de ventilação	-	3	3	3	3	3	3	3	3	3	3	3
Vazão de ar (m3/h)	Alta	1350	1340	1340	1800	1800	1800	1800	1835	1835	1800	1800
Nível de ruído (dBa)	Unidade interna - Alta	54	56	56	56	56	56	56	56	56	56	56
Tipo de refrigerante*	-	R-22	R-22	R-22	R-22**	R-22**	R-22**	R-22**	R-22**	R-22**	R-22**	R-22**
Dispositivo de expansão	Tipo	Capilar	Piston	Piston	Piston	Piston	Piston	Piston	Piston	Piston	Piston	Piston
Auto restart	-	sim	sim	sim	sim	sim	sim	sim	sim	sim	sim	sim
Diâmetro dos tubos	Linha de líquido	3/8"	3/8"	3/8"	3/8"	3/8"	3/8"	3/8"	3/8"	3/8"	3/8"	3/8"
	Linha de sucção	5/8" até 15m	3/4" até 20m	3/4" até 20m	3/4" até 10m	3/4" até 10m	3/4" até 10m	3/4" até 10m	3/4" até 10m	3/4" até 10m	3/4" até 10m	3/4" até 10m
		3/4" até 30m	7/8" até 30m	7/8" até 30m	7/8" até 30m	7/8" até 30m	7/8" até 30m	7/8" até 30m	7/8" até 30m	7/8" até 15m	7/8" até 15m	7/8" até 15m
		-	-	-	-	-	-	-	-	1" até 20m	1" até 20m	1" até 20m
		-	-	-	-	-	-	-	-	1-1/8" até 30m	1-1/8" até 30m	1-1/8" até 30m
Comprimento dos tubos	Padrão (m)	7,5	7,5	7,5	7,5	7,5	7,5	7,5	7,5	7,5	7,5	
	Mínimo (m)	2	2	2	2	2	2	2	2	2	2	
	Máximo (m)	30	30	30	30	30	30	30	30	30	30	
Desnível entre as unidades (m)		10	15	15	15	15	15	15	15	15	15	
Dimensão dos produtos sem a válvula - AxLxP	Unidade Interna (mm)	240X840X840	285X840X840	285X840X840	285X840X840	285X840X840	285X840X840	285X840X840	285X840X840	285X840X840	285X840X840	285X840X840
	Painel (mm)	65X960X960	65X960X960	65X960X960	65X960X960	65X960X960	65X960X960	65X960X960	65X960X960	65X960X960	65X960X960	65X960X960
	Unidade Externa (mm)	605X850X295	754X869X325	754X869X325	1162X869X325	1162X869X325	1162X869X325	1162X869X325	1162X869X325	1162X869X325	1162X869X325	1162X869X325
Peso Líquido	Unidade Interna (kg)	25	28	28	28	28	28	28	28	28	28	28
	Painel (kg)	5,4	5,4	5,4	5,4	5,4	5,4	5,4	5,4	5,4	5,4	5,4
	Unidade Externa (kg)	45	68,5	68,5	96	96	96	96	101	101	101	101

*A etiqueta de característica técnica da unidade externa informa a massa de refrigerante utilizada no produto, para atender uma instalação com distância padrão da unidade interna de 7,5m.

**Massa de refrigerante de fábrica com 500g para unidades acima ou igual a 48000

Tabela Informativa - Características Técnicas Cortina de Ar

Características Técnicas	Modelo	CAD3009-2	CAD3012-2	CAD3015-2
Alimentação elétrica	V- fases-Hz	220-1-60	220-1-60	220-1-60
Vazão de ar	m3/h	1520	2134	2786
Número de velocidades	-	2	2	2
Potência (alta)	W	240	280	345
Nível de ruído (Alto / Baixo)	dBa	57/55	59/57	60/58
Dimensões (AxLxP)	mm	221x900x183	221x1200x183	221x1500x183
Peso (líquido)	kg	13,5	17	22,4
Código EAN	-	789.70135.3991-6	789.70135.3992-3	789.70135.3993-0

Tabela Informativa - Características Técnicas Portátil

Características Técnicas	Unidade Interna	MAF-9000-1	MAF-9000-2	TEFN12B1NA	TEFN12B2NA
Capacidade	Refrigeração/Aquecimento (Btu/h)	9000/9000	9000/9000	12000	12000
Alimentação elétrica (V - fases - Hz)	-	127 - 1 - 60	220 - 1 - 60	127 - 1 - 60	220 - 1 - 60
Corrente (A)	-	9,5/7,7	4,8/3,8	15	8
Consumo (W/h)	-	1100/950	1100/950	1600	1600
Compressor	tipo	Rotativo	Rotativo	Rotativo	Rotativo
Controle remoto sem fio	-	sim	sim	sim	sim
Velocidade de ventilação	-	3	3	3	3
Vazão de ar (m3/h)	Baixa/ Alta	360	360	400	400
Nível de ruído (dBa)	-	53	53	52	52
Tipo de refrigerante	-	R-410A	R-410A	R-410A	R-410A
Timer	-	0-24horas	0-24horas	0-24horas	0-24horas
Dimensões	AxLxP	630x300x480	630x300x480	795x480x420	795x480x420
Peso Líquido	Unidade Interna (Kg)	25	25	32,7	32,7
Código EAN	-	789.70135.4163-6	789.70135.4164-3	789.70135.6154-2	789.70135.6153-5

Tabela Informativa - Características Técnicas Climatizador

Características Técnicas	Modelo	FCE-75BR-1	FCE-75BR-2	FMFN07M1NA	FMFN07M2NA	FAFN06N1IA	FAFN06N2IA	FAON06N1NA	FAON06N2NA
Nome Comercial	-	FCE	FCE	Mistral	Mistral	Apolo	Apolo	Apolo	Apolo
Versão	-	Frio	Frio	Frio	Frio	Frio	Frio	Quente e Frio	Quente e Frio
Capacidade do tanque	litros	75	75	70	70	6,0	6,0	6,0	6,0
Alimentação Elétrica	V- fases - Hz	127-1-60	220-1-60	127-1-60	220-1-60	127-1-60	220-1-60	127-1-60	220-1-60
Potência (Frio/Quente)	W	60	60	65	65	85	85	85/1000	85/1900
Vazão do ar	m ³ /h	350	350	430	430	400	400	400	400
Ionizador	-	sim	sim	não	não	sim	sim	não	não
Timer	horas	0-75	0-75	não	não	0-12	0-12	0-12	0-12
Número de velocidades	-	3	3	3	3	3	3	3	3
Dimensões (AxLxP)	mm	690x270x330	690x270x330	735x300x300	735x300x300	695x280x325	695x280x325	695x280x325	695x280x325
Peso (líquido)	kg	6,0	6,0	5,9	5,9	5,5	5,5	6,2	6,2
EAN	-	789.70135.5140-6	789.70135.5141-3	789.70135.6176-4	789.70135.6177-1	789.70135.6178-8	789.70135.6179-5	789.70135.6191-7	789.70135.6190-0

Tabela Informativa - Características Técnicas Umidificador

Características Técnicas	Modelo	UNZN02N0NA	FDU-25BR-0
Capacidade do tanque	litros	2,0	2,5
Alimentação Elétrica	V- fases - Hz	127/220-1-60	127/220-1-60
Potência	W	18	60
Vazão do ar	m ³ /h	200	280
Função Smart	-	não	sim
Ajuste da névoa	-	mecânico	digital
Dimensões (AxLxP)	mm	270x122x147	325x140x140
Peso (líquido / bruto)	kg	0,53/0,8	0,7/0,95
Código EAN	-	789.70135.6072-9	789.70135.5279-3





SAC: 0800 70 35446 Grande São Paulo 11. 3383.5555

ELGIN
www.elgin.com.br